



INSTALADOR WEB

Procedimento de como realizar a instalação do assinador de documentos nos navegadores *Chrome* e *Edge*.

Versão 1.1 – Fevereiro/2022

<https://bitsign.com.br>

INSTALADOR WEB

Procedimento de como realizar a instalação do assinador de documentos nos navegadores *Chrome* e *Edge*.

CONTEÚDO

INTRODUÇÃO	3
INSTALAÇÃO.....	3
MÓDULO DE ASSINATURA.....	4
EXTENSÃO PARA NAVEGADORES.....	7
TESTANDO A INSTALAÇÃO	8
SUORTE	8



INSTALADOR WEB

Procedimento de como realizar a instalação do assinador de documentos nos navegadores *Chrome* e *Edge*.

INTRODUÇÃO

Para possibilitar a assinatura digital de documentos na internet, é necessária a instalação de alguns recursos no computador do assinante. Este tutorial tem a finalidade de guiar o usuário em uma espécie de passo-à-passo, executando todas as etapas para deixar o computador apto a realizar as assinaturas.

INSTALAÇÃO

Para habilitar o computador é necessária a instalação de dois componentes: o primeiro deles é um módulo que deve ser instalado diretamente no sistema operacional (que deve ser o *Microsoft Windows*), que será o responsável por interagir com o certificado digital; este módulo requer que o usuário que esteja instalando tenha privilégios administrativos sobre o computador; já o segundo componente refere-se a uma extensão que deve ser incluída no navegador que utiliza. Atualmente a BITSIGN suporta os navegadores *Google Chrome* e *Microsoft Edge*.



BITSIGN
ASSINATURAS DIGITAIS

Extensão para Assinaturas

Componente auxiliar para assinatura digital de documentos armazenados no portal da BITSIGN. Siga as instruções à seguir para a instalação ou atualização em seu navegador **Chrome para Windows**:

- #0 Para mais informações, acesse o [Manual de Instalação](#).
- #1 Baixe o [instalador](#) e execute ele em seu computador, seguindo os passos informados.
 - Se houver algum problema na instalação do item acima, utilize [este link alternativo](#).
- #2 Em seguida, acesse o link para a [Chrome Web Store](#).
- #3 Clique no botão [Usar no Chrome](#) para adicionar a extensão em seu navegador.
- #4 Depois disso, tente novamente acessar a [página](#) solicitada.
- #5 Se depois destes passos não obtiver sucesso, entre [em contato](#).

IP de Acesso: ::1
Copyright © 2022 - BITSIGN® - Assinaturas Digitais

Figura 1 - Passos da Instalação

Para iniciar a instalação, acesse o endereço <https://bitsign.com.br/extensao> (Figura 1) que relaciona os componentes na ordem em que eles devem ser instalados no computador.



INSTALADOR WEB

Procedimento de como realizar a instalação do assinador de documentos nos navegadores *Chrome* e *Edge*.

MÓDULO DE ASSINATURA

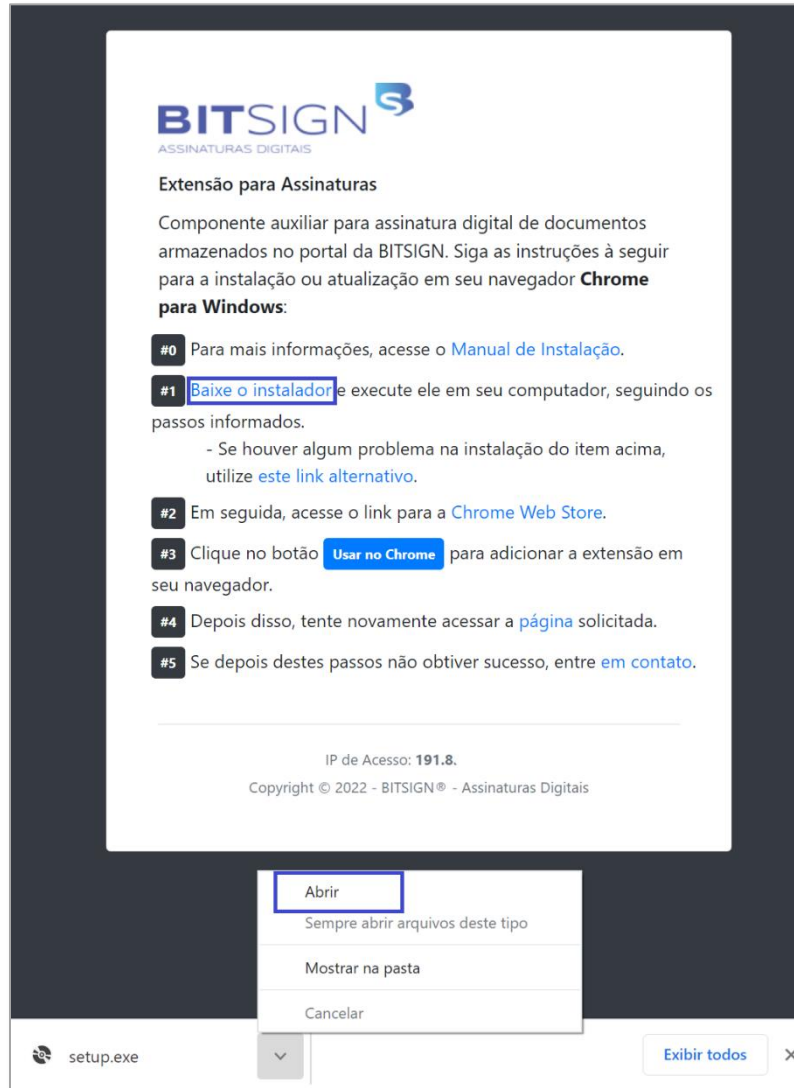


Figura 2 - Iniciando a Instalação

O primeiro passo consiste na instalação do módulo de assinatura, que tem a responsabilidade de interagir com os certificados instalados na máquina, sejam eles de computador ou externos, como *tokens* USB ou *Smartcards*. A instalação deste módulo é obrigatória para o funcionamento das assinaturas digitais.

Ao clicar no *link* do passo #1, o *download* do instalador será iniciado; quando for finalizado, o arquivo “*setup.exe*” estará disponível no canto inferior esquerdo da tela, onde você deverá clicar em “**Abrir**” para que a instalação possa ser inicializada.

Eventualmente o *Windows* poderá exibir um alerta como este que é mostrado na *Figura 3*. Este alerta é apenas um recurso de proteção do sistema operacional, mas como se trata de uma instalação de uma aplicação conhecida e de origem confiável, não há problema em clicar no botão “**Executar assim mesmo**”.



INSTALADOR WEB

Procedimento de como realizar a instalação do assinador de documentos nos navegadores *Chrome* e *Edge*.

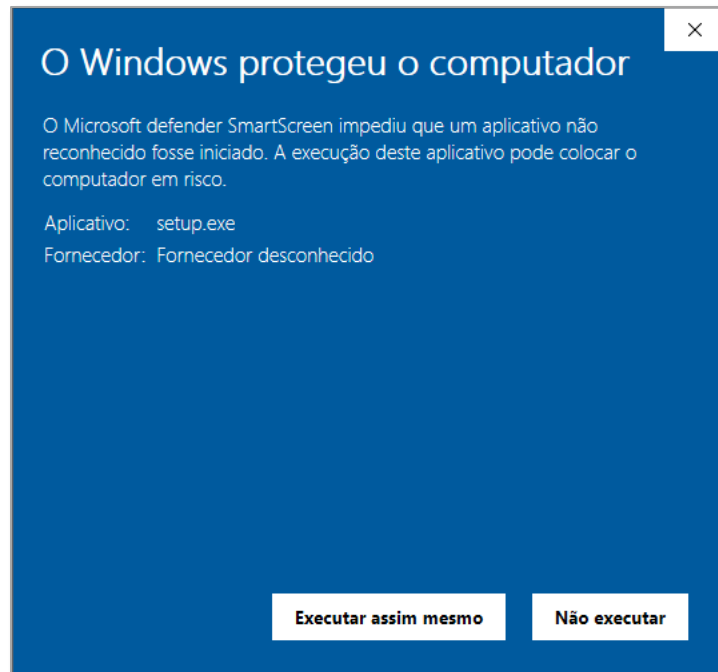


Figura 3 - SmartScreen do Windows

O processo de instalação está dividido em duas etapas, a saber: os requisitos de funcionamento e o módulo em si. A depender de cada computador, os requisitos podem ou não serem exigidos; para o exemplo, o cenário que vamos utilizar o computador não possui os requisitos necessários para o módulo. A *Figura 4* ilustra os dois passos desta etapa, que indica a ausência do requisito e a confirmação

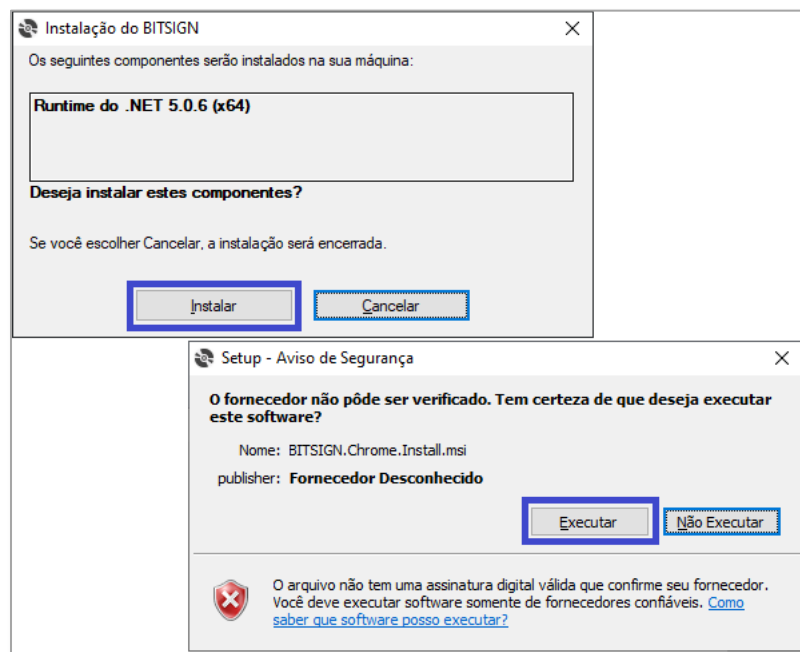


Figura 4 - Requisitos do Sistema

para execução e instalação dele. Uma vez que os requisitos foram instalados, começa a segunda etapa, que realiza a instalação do módulo de assinatura. Basicamente é uma sequência de quatro telas (*Figura 5*) que não há a necessidade de alterar qualquer uma



INSTALADOR WEB

Procedimento de como realizar a instalação do assinador de documentos nos navegadores *Chrome* e *Edge*.

das configurações básicas que são solicitadas. Isso garantirá que o módulo seja instalado fisicamente em um local apropriado de escolha do próprio sistema operacional.

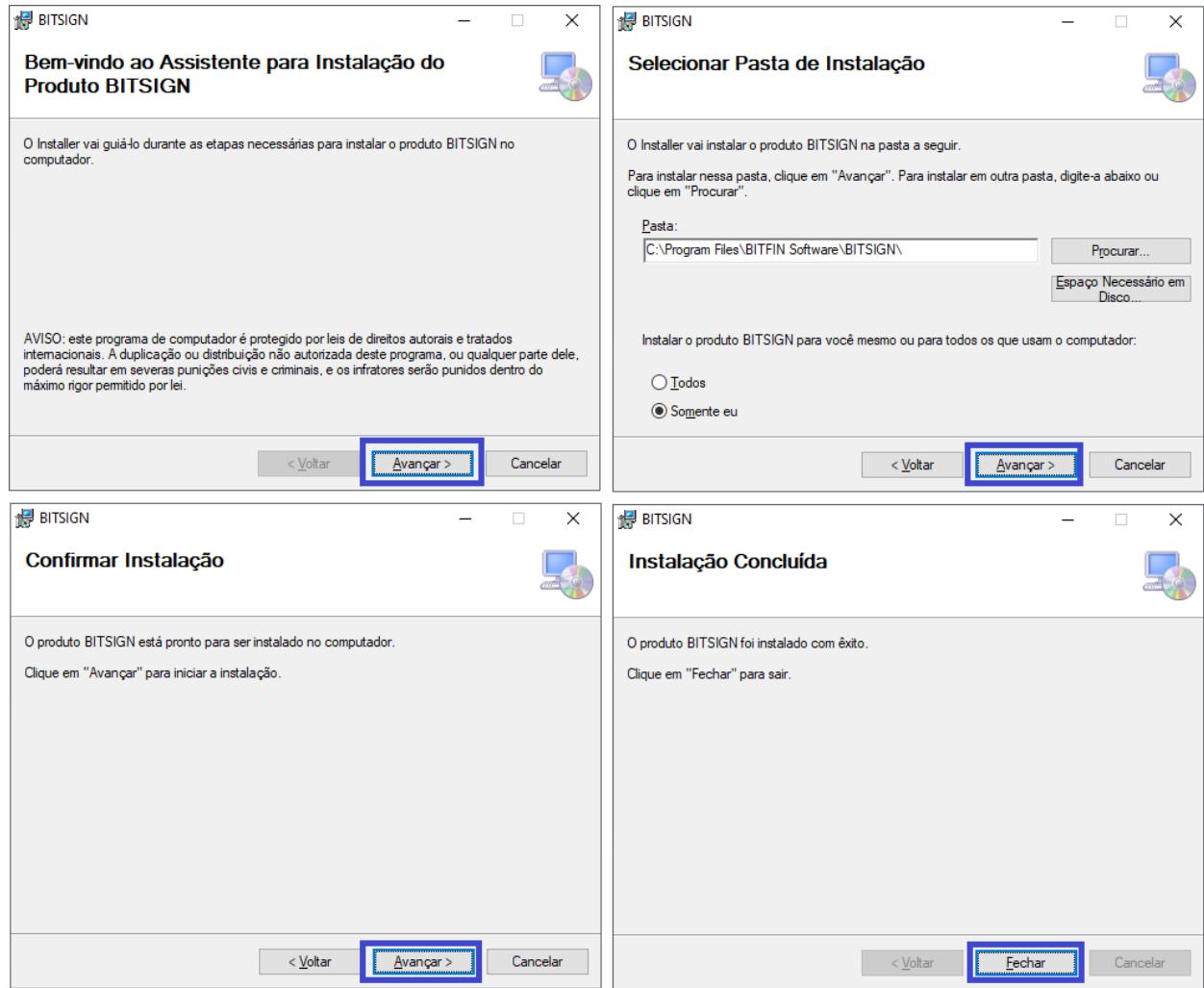


Figura 5 - Módulo de Assinatura

Ao concluir você também encerra a instalação dos recursos necessários que devem estar presentes no sistema operacional. Agora é necessária a instalação da extensão nos navegadores que utiliza, e que será detalhada e explicada no próximo tópico.



INSTALADOR WEB

Procedimento de como realizar a instalação do assinador de documentos nos navegadores *Chrome* e *Edge*.

EXTENSÃO PARA NAVEGADORES

O passo #2 exibido na *Figura 2* possui um *link* para a *Chrome Web Store*, que é o canal oficial do *Google Chrome*, qual relaciona todas as extensões e aplicativos que são devidamente validados e oficializados pelo *Google* e que podem ser instalados pelos usuários.

A BITSIGN possui sua própria extensão, que serve como uma espécie de intermediador entre a plataforma e o módulo que foi recém-instalado no passo anterior. Esta extensão pode ser acessada [através deste link](#), e quando abrir, primeiramente clique no botão **“Usar no Chrome”**; em seguida, o

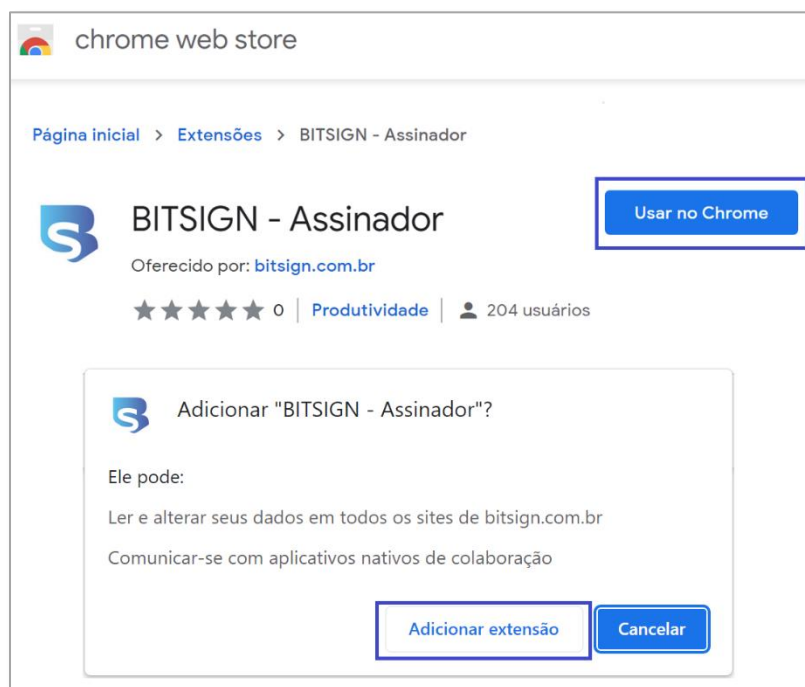


Figura 6 - Chrome Web Store

navegador irá informar, por questões de segurança e privacidade, quais recursos ela deseja utilizar. Neste momento, você deverá aceitar e confirmar clicando no botão **“Adicionar extensão”**. Você conseguirá comprovar a instalação simplesmente observando que haverá um – novo – ícone (da BITSIGN) na barra do *Chrome*.

Se utilizar o *Microsoft Edge*, também será necessária a instalação desta mesma extensão. Para isso, basta acessar o mesmo *link* no navegador e clicar no botão **“Permitir extensões de outras lojas”**. Ao habilitar este recurso, o botão **“Usar no Chrome”** será disponibilizado.



INSTALADOR WEB

Procedimento de como realizar a instalação do assinador de documentos nos navegadores *Chrome* e *Edge*.

TESTANDO A INSTALAÇÃO

Para ter certeza de que a instalação dos componentes foi bem-sucedida, basta acessar a área de *login* da BITSIGN (<https://bitsign.com.br/seguranca/login>) e clicar em **“Acesse com seu Certificado Digital”**. Com isso, a relação de certificados instalada no computador deverá ser exibida dentro do controle **“Certificado”**. Caso não apareça, tente executar novamente os passos descritos acima; se ainda assim não funcionar, entre em contato com o suporte da BITSIGN.



The screenshot shows the BITSIGN login interface. At the top is the BITSIGN logo with the tagline 'ASSINATURAS DIGITAIS'. Below it, the text 'Área Restrita' is followed by a note: 'Seção disponível apenas para entidades cadastradas. Se ainda não for cadastrado, [clique neste endereço](#) e preencha o formulário, seguindo todas as instruções que são indicadas.' A blue button with a key icon says 'Acesse com seu Login e Senha.' Below this is a 'Certificado' dropdown menu, which is highlighted with a blue border. The dropdown shows 'Val.: 10/03/22 - 54510702027 - Jack Bauer (B)' with an information icon and a refresh icon. Below the dropdown are a checkbox for 'Manter Conectado' and a 'Redefinir Senha' link. A black 'Entrar' button is at the bottom left. At the very bottom, it says 'IP de Acesso ::1' and 'Copyright © 2022 - BITSIGN® - Assinaturas Digitais'.

Figura 7 - Testando a Instalação

SUPORTE

Para outras informações ou maiores esclarecimentos, entre em contato através do endereço de e-mail contato@bitsign.com.br ou através do *WhatsApp* pelo número (19) 9.9901-1065. Opcionalmente você poderá consultar também a seção de ajuda no site da BITSIGN, que disponibiliza outros conteúdos: <https://bitsign.com.br/ajuda>.

